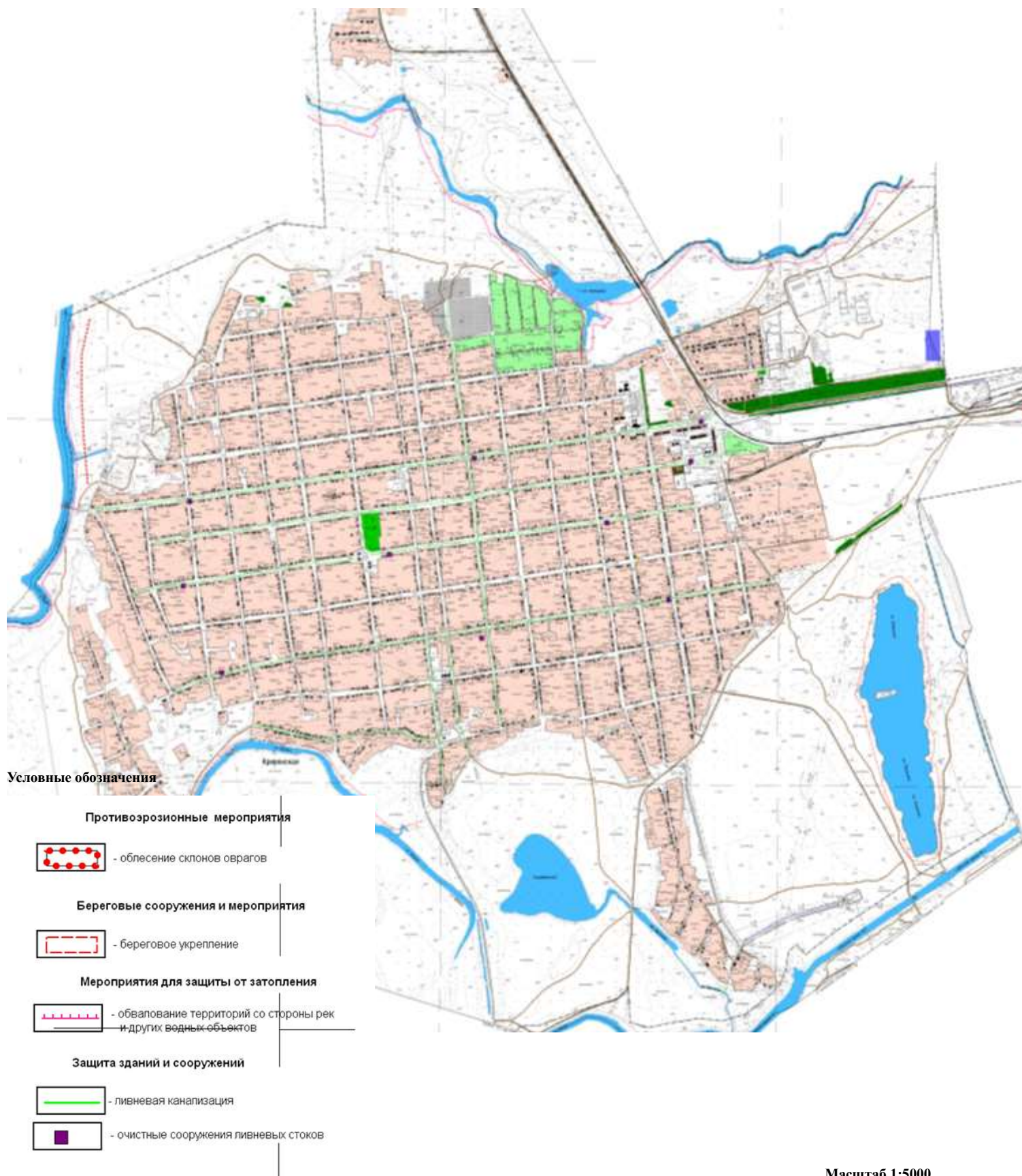




Приложение 12 Схема схемы границ инженерной подготовки территории станица Кривянская



Масштаб 1:5000

Раздел 8. Обосновывающие материалы. Внесение изменений и дополнений в муниципальную долгосрочную целевую программу комплексного развития систем коммунальной инфраструктуры Кривянского сельского поселения Октябрьского района Ростовской области на период 2014 – 2030 года